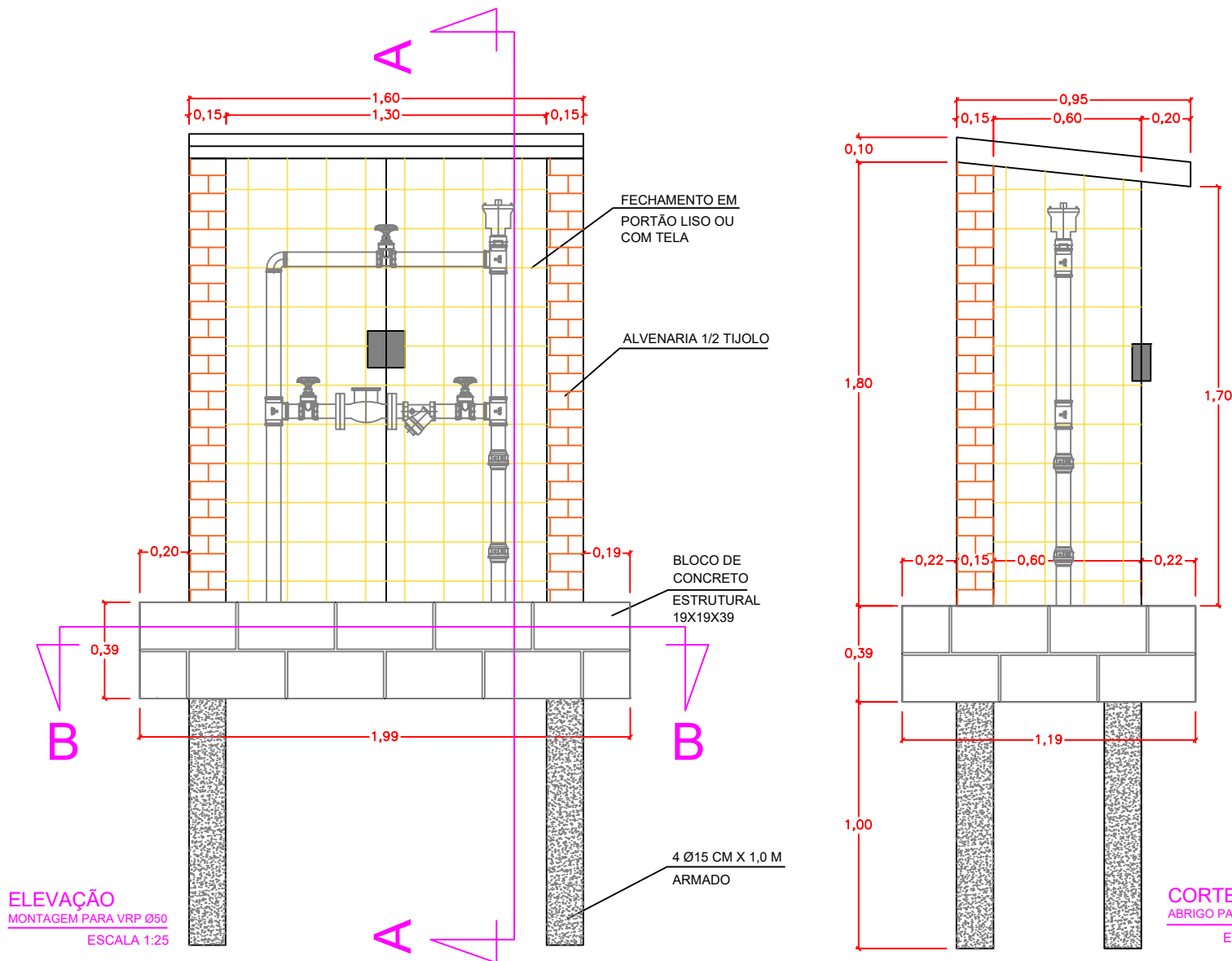


ELEVAÇÃO
MONTAGEM PARA VRP Ø50
ESCALA 1:25

PLANTA
MONTAGEM PARA VRP Ø50
ESCALA 1:25



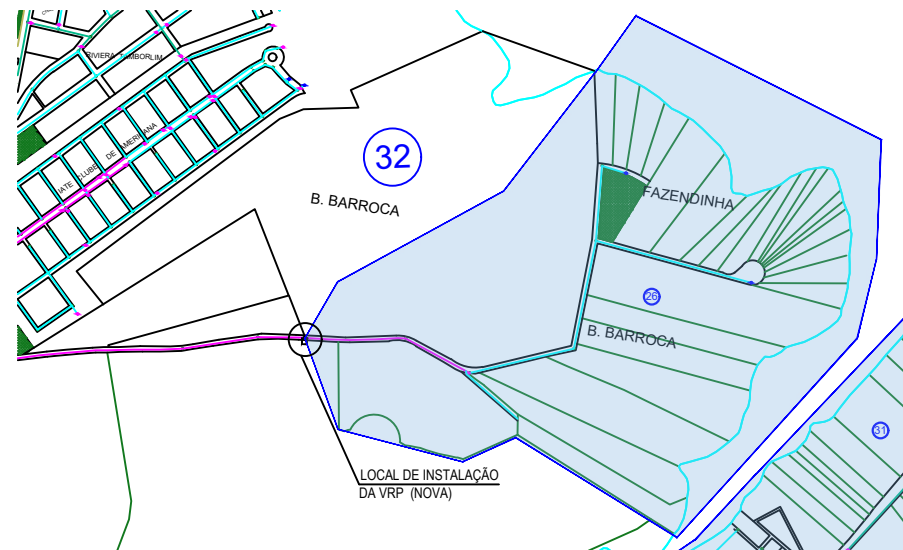
ELEVAÇÃO
MONTAGEM PARA VRP Ø50
ESCALA 1:25

CORTE AA
ABRIGO PARA VRP Ø50
ESCALA 1:25

CORTE BB
ABRIGO PARA VRP Ø50
ESCALA 1:50



LOCALIZAÇÃO VRP



ÁREAS DE INFLUÊNCIA VRP

RELAÇÃO DE MATERIAIS HIDRÁULICOS

Item	Descrição	Qtde	Material
1	Curva 90º Fêmea DN 2" com rosca	2	Aço galvanizado
2	União assento plano DN 2"	2	Aço galvanizado
3	Tê DN 2" com rosca fêmea	3	Aço galvanizado
4	Válvula gaveta DN 2" com rosca	3	Aço galvanizado
5	Flanges para sextavado DN 2" PN10	2	Aço galvanizado
6	Filtro tipo Y DN2" com rosca fêmea	1	Ferro fundido
7	Válvula redutora de pressão câmara dupla DN 50mm	1	Ferro fundido
8	Bucha redução DN 2"x1"	1	Aço galvanizado
9	Ventosa simples DN 1"	1	Ferro fundido
10	Cotovelo 90º com rosca fêmea	1	Aço galvanizado
11	Luva de correr PVC PBA DE 60mm	2	PVC
12	Registro gaveta com bolsas para PVC PBA DE 60mm	2	Ferro fundido
13	Tê PVC PBA DE 80x60mm	2	PVC
14	Registro gaveta com bolsas para PVC PBA DE 80mm	1	Ferro fundido
-	Tubo em aço DN 2"	6 m	Aço galvanizado
-	Tubo em PVC PBA DE 60mm	12 m	PVC

CONTRATADA:		EXAQUA HIDRÁULICA E SANEAMENTO LTDA CNPJ 45.283.837/0001-23 www.EXAQUA.com.br	
CLIENTE:			
DEPARTAMENTO DE ÁGUA E ESGOTO – DAE AMERICANA			
EMPREENDIMENTO: VRP FAZENDINHA (R13 – ELEVADO)		LOCAL: Estrada da Fazendinha AMERICANA – SP	
TÍTULO: PROJETO DE INSTALAÇÃO VRP FAZENDINHA (R13 – ELEVADO)		ESCALAS: INDICADAS	FOLHA: ÚNICA
		REVISÃO: R03	